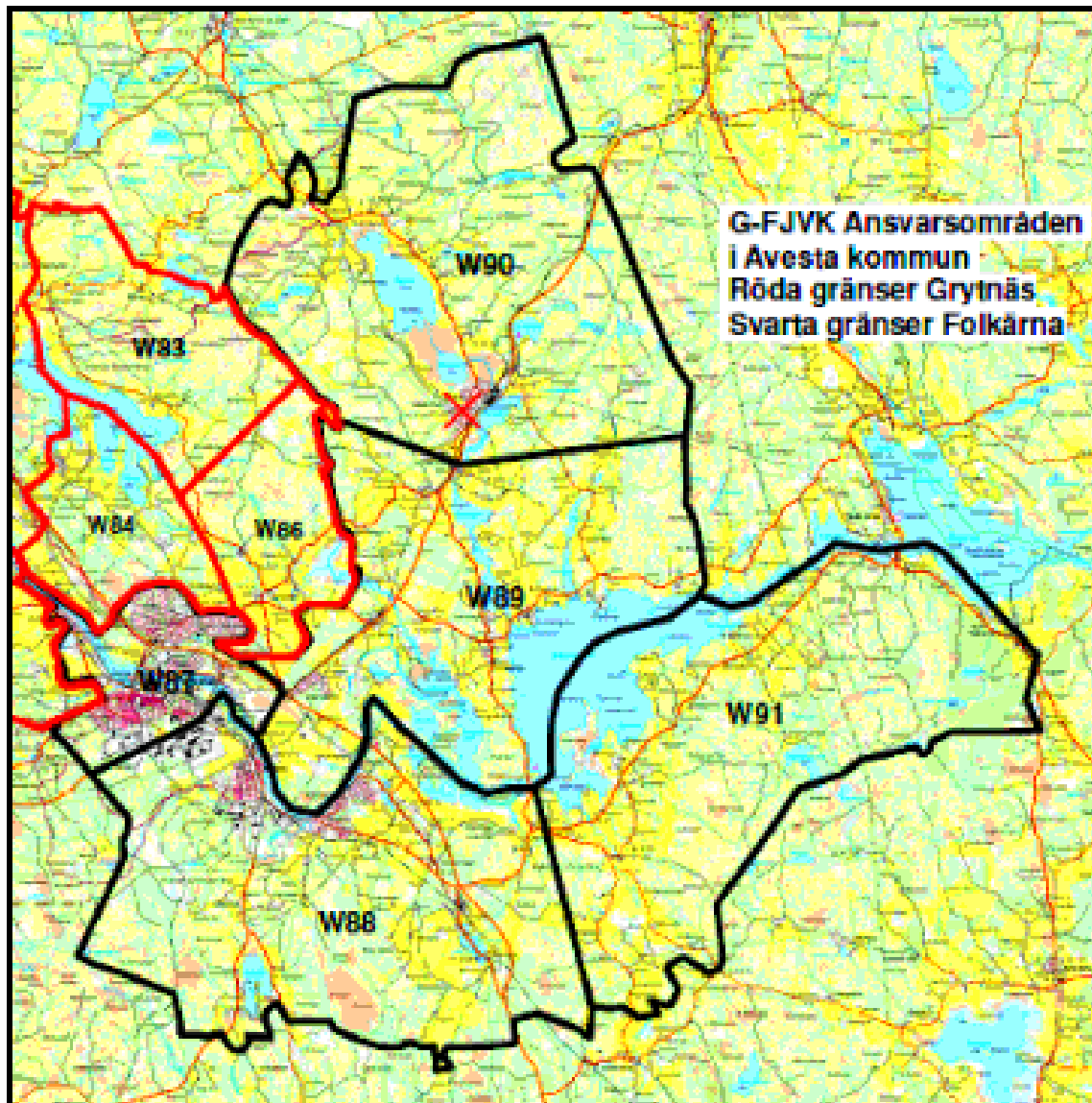


Viltolycksorganisation

- Bygger på att det finns en så väl fungerande organisation att ev. skadat vilts lidande, kan göras så kort som möjligt.
- Att organisationen är lika över alla områden.
- Att organisationen har fungerande kontakt med närliggande områden.
- Att alla i organisationen har kunskap hur den skall fungera.

Ansvarsområden FJK- GJK



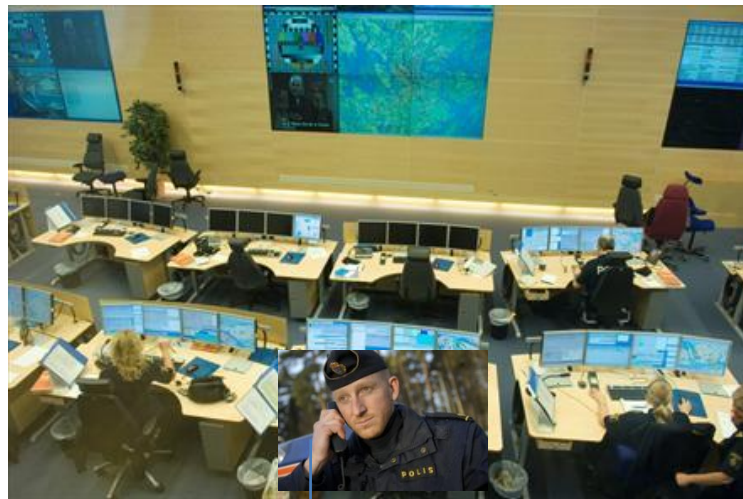
Ersättning för eftersök

- För att ersättning kan betalas ut, måste Kontaktperson [KP] och Eftersöksjägare [EJ] vara registrerad i NVR system, en registrering som efter prövning ombesörjs av bitr. samordnare för FJVK. [KP] måste ha tillgång till Dator och ha inloggningsuppgifter för NVR systemet
- Därefter kan [KP] logga in i systemet och registrera en händelse, som när den är klar och avslutad, skickas digitalt till Polisen. [KP] kan hjälpa annan [KP] med rapportskrivning
- Blankett för ersättning vid viltolycka med tåg finns nu på FJVK hemsida.

Olycksplats



Anmälan 112 SOS

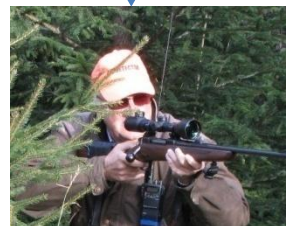


Lokalpolis
Ambulans
Räddningskår

Länscentralen



Eftersöksjägare



Återrapport



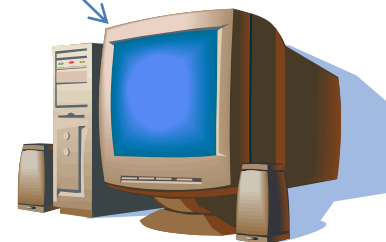
Kontaktperson

Platsbesök
Markering

Eftersöksjägare



Jakträttshavare



NVR Systemet



Avlivning



Omhändertagande

Exempel.

Ett Rådjur körs på Rv 68 300 m Norr Halsjön, föraren ringer 112 SOS och markerar platsen. Larmet går till Polisens central i Falun [LKC] som med hjälp av bilförarens angivelse ringer, en av ansvarsområdet [AOW90]:s kontaktpersoner [KP]. Anders Flodström som också är Eftersöksjägare [EJ]. Av skadorna på bilen bedömer Polisen att Rådjuret ej överlevt kollisionen men bilföraren uppgav att djuret fortsatt. Polisen skall här alltid uppges ett Händelse nummer [HR Nr] och Polisens namn och därmed eftersöksrätt om [KP] finner eftersök nödvändigt. Två val finns här, först besöka platsen eller ringa direkt till [EJ] pga. uppgifterna från Polisen.

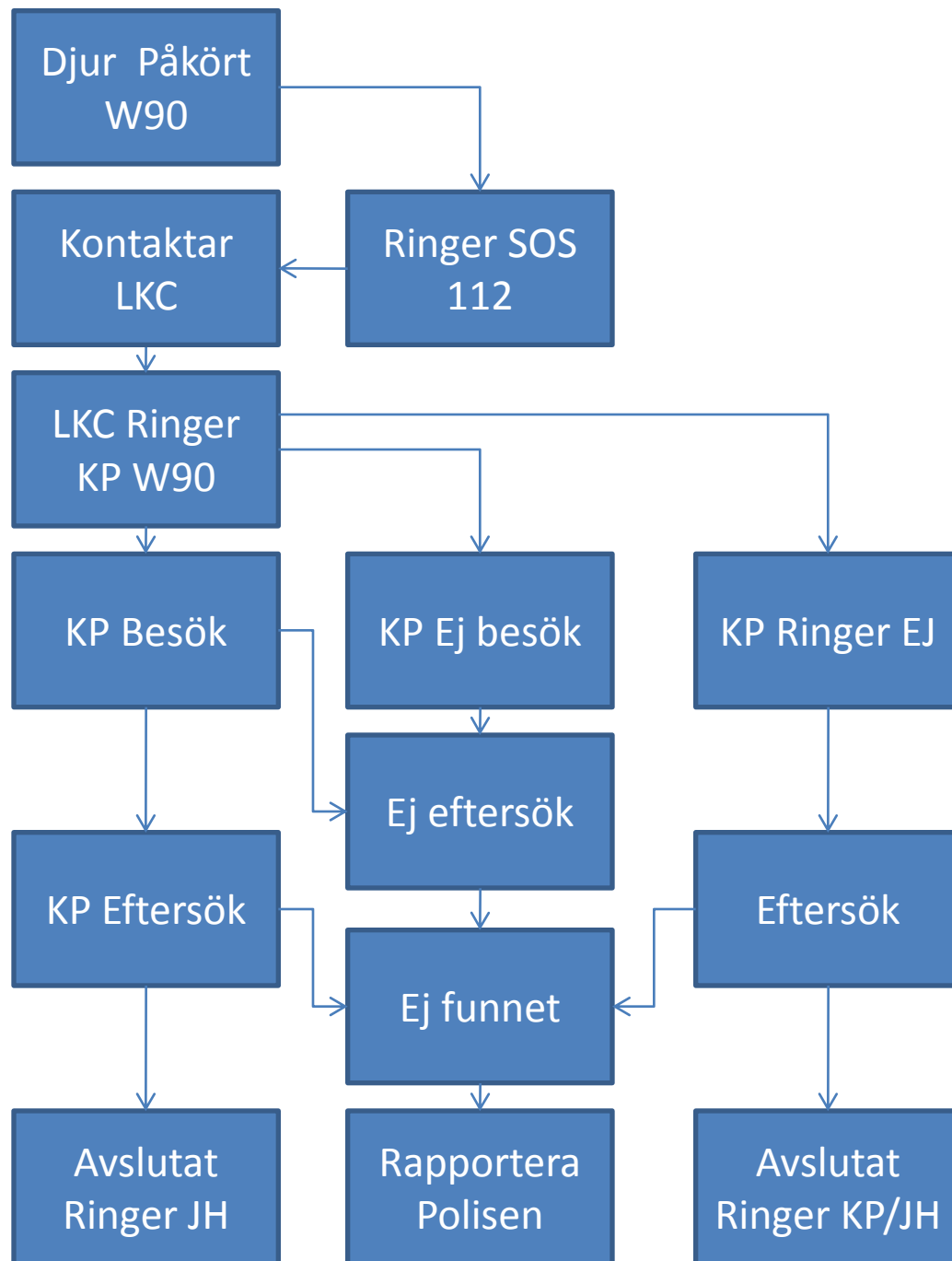
Jakträttshavare i W90 är styrelserna i alla Viltvårdsområden, och idet är normalt jaktledare n som kontaktas för omhändertagande av dött djur. Om djuret vid olyckan var älg och djuret gått undan efter olyckan, och [KP] ej är [EJ] för Älg ringer [KP] i första hand till eftersöksjägare för älg på ansvarsområdet W90, Sven Gustavson eller Thomas Eriksson. Till [EJ] lämnas alltid [HR nr] för att dessa skall kunna identifieras av Polis att har rätt att medföra vapen på alla marker där eftersök kan komma ske.

Om eftersök kan avslutas med att djuret hittas dött eller må avlivas rapporterar [EJ] till [KP] som skriver rapport och ringer jakträttshavare som ansvarar för att djuret tas om hand.

Om eftersök måste avslutas pga spår saknas eller att spår finns men hunden följer ej, rapporteras detta till [KP] som då har att meddela Polisen eller kalla ut ny [EJ].

Djur som förolyckats men ej anmälts till Polisen kontrolleras genom kontakt med Polisen på tel **010- 569 1780**

Dessa skall genom jakträttshavaren [JH] försorg tas om hand. I fall där JH ej nås meddelas polisen som då har att lösa uppgiften.



Normalflöde

- Olycka sker, ring alltid **112 SOS** som kontaktar Polisens Länscentral LKC
- LKC ringer ansvarsområdets kontaktperson [KP] som ges Händelse nr
- [KP] Begär som regel tillstånd att göra eftersök vid behov, begär alltid polisens namn.
- Den [KP]kontaktperson som skriver händelserapport erhåller ersättning.
- [KP] skriver fältrapport och kontaktar eftersöksjägare[EJ] för påkörd art
- [EJ] återrapporterar alltid resultatet till [KP]
- Endast [EJ] registrerad i NVR systemet får användas och får ersättning.
- [EJ] rapporterar till Jaktområdets jaktledare för omhändertagande av dött/avlivat djur.
- [KP] fullbordar Händelserapport i NVR systemet
- [EJ] med dator kan ändra egna personuppgifter i NVR systemet
- [KP] avslutar händelsen när alla uppgifter förts in, genom att skicka händelserapporten via NVR systemet i datorn.

Extremflöde

- [KP] ej anträffbar, Polisen ringer nästa (KP) på området, eller i närmaste område.
- [EJ] för art, är ej anträffbar, då ringer [KP] en [EJ] för arten i närmaste område.
- Viltolyckan på Folkärna Västra, när eftersök är klart ringer [KP] upp Bernt Wahlgren eller Patrik Lennartsson.
- Jakträttshavare (Jaktledare) ej anträffbar, [KP] kontaktar då någon annan på området för borttransport. Begär hjälp av samordnare.
- När dött djur påträffats eller att djur avlivats kontaktas jakträttshavare enligt lista. Jakträttshavare ansvarar för inmatning av Älg i Viltdata
- Om djuret bedöms som möjligt att ta tillvara, anges det i rapporten.
- Om djuret som påkörts är rovdjur, kontaktar [KP] Rovdjursansvarig, om djuret är Björn ordnar Polisen eftersök **010- 569 1780**
- Är djuret som påkörts och kräver eftersök, ett vildsvin, kontaktas närmaste godkända vildsvinsekipage.

Viktiga delar i Händelserapport

- Väg nr (ange Rv eller Lv) på samma sätt varje gång, karta finns på FJKV hemsida.
- Koordinater som anger olycksplats är Ref system WGS 84 Decimalt, tas ut lämpligen med www.hitta.se eller GPS, instruktion på FJKV hemsida.
- Om själva olyckan skett på järnväg notera Järnväg som väg nr. och SJ Stolp nr.
- Om du saknar uppgift men vill gå vidare till nästa steg, ange ett i rapporten ?, och skicka inte rapporten vidare från sista steget utan redigera ? innan du skickar.
- De flesta på LKC är liksom du civilanställda på Polisen, kan ej ge tillstånd till eftersök.
- I de fall fordon och djur utgör ett hinder skall LKC ha kontaktat lokalpolis och räddningstjänst som ordnar varningsljus innan arbete med dött djur startar. LKC meddelar [KP] när Polis , Ambulans och Räddningskåren är larmad

Ansvars omr.	Jaktlag /Jakträttshavare	Företrädare	Tel
W0091	By Folkärna Södra VVO D1	Per Olov Magnusson	070-544 95 28
W0091	By Folkärna Södra VVO D2	Jan Erik Svedlund	070-239 11 22
W91	By Folkärna Södra VVO D3	Jonny Nilsson	070-533 72 18
W91	By Folkärna Södra VVO D4	Jörgen Larsson	070-627 16 28
W91	Utsund Sörebäck	Patrik Sörebo	073-777 99 72
W91	Utsund Hirscher	Johan Hirscher	070-304 48 36
W91	Utsund Kvarnberget	Harry Bergström	070-656 52 64
W88	Isaksbo	Anders Yngvesson	070-590 48 80
W88	Alsbo Grubbo Karlbo	Dick Götberg	070-314 62 30
W88	Sonnbo Brovallen	Ulf Berglund	073-445 15 55
W88	Svensbo	Alf Larsson	070-226 49 25
W88	Vanssjö	Michael Sundin	070-618 80 63
W88	Wählin	Michael Sundin	070-618 80 63
W88	Järnverkets JK	Ralf Haals	070-623 36 93
W88	Bjurfors	Hans-Göran Hallin	070-697 53 90
W89	Veddarsbo	Erik Leijonhufvud	070-232 63 67
W89	Öhn	Per Ullén	070-349 58 35
W89	Folkärna Östra	Jan Lennartsson	070-343 87 11
W89	Folkärna Västra	Bernt Wahlgren	070-593 04 95
W89	Östanfors	Jerker Anderses	070-534 01 32
W90	Hälleberget	Christina Röing	070-304 21 43
W90	Stigvägen	Anders Flodström	070-496 85 01
W90	Östanfors	Jerker Anderses	070-534 01 32
W90	Västanberg	Kennet Gabrielsson	070-340 00 75
W90	Folkärna Norra	Kennet Carlsson	070-664 99 73
W90	Fors Tätort	Anders Flodström	070-496 85 01
W87	Avesta/Skogsbo Tätort	Jourhavande	0226- 806 01
W88	Krylbo/Karlbo Tätort	Jourhavande	0226- 806 01

Viktiga adresser Internet

- www.viltolycka.se
- www.fjvk.org/Trafik.htm
- www.fjvk.org/kontaktpersoner.htm
- www.fjvk.org/eftersoksjagare.htm

Särskilda saker att ta hänsyn till

- Skott får ej, utan att Polis gett tillstånd för eftersök, avlossas inom tätbebyggt område, vid tillstånd skall polisens namn noteras i rapporten. Säkerhet skall alltid vara tillgodosedd.
- Även utanför tätbebyggt område skall nödvändiga säkerhetsåtgärder, med omtanke om de närboende, iakttas.
- Fältrapport/Händelse nr skall vid anmodan uppvisas för lokal Polisman. Säkerhetsvästar kommer förses med ID-Nr framledes.
- Eftersök som går in på annat ansvarsområde, eller ej ingående mark fullföljs enligt § 28 (1 jan 2010).
- Problem vid eftersök, kontakta kretssamordnare eller bitr. kretssamordnare.

Nyhet Eftersöksjägare

- Eftersöksjägare måste få Jaktledaren, i det jaktlag han normalt jagar, att intyga, på särskild blankett, att Eftersöksjägare och hund också fungerar som sådan i jaktlaget där jaktledaren och eftersöksjägaren jagar.
- Ersättningar kommer att uppdateras
- Ny säkerhetsutrustning kommer inköpas.
- [EJ] utan jägarexamen lämnar skyttekort